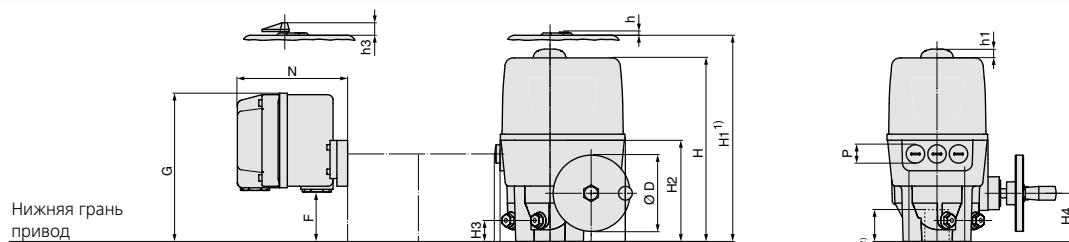


## Размеры неполнооборотных приводов

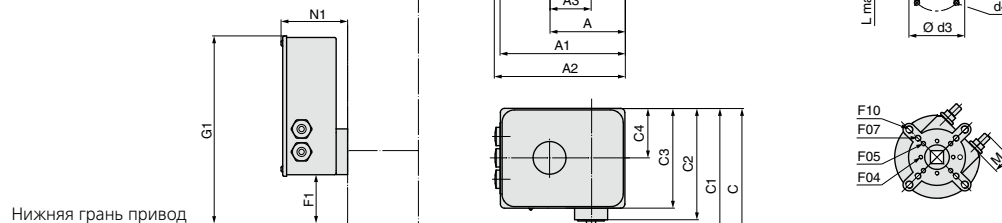
## Опция:

## Компактный штекер KS1



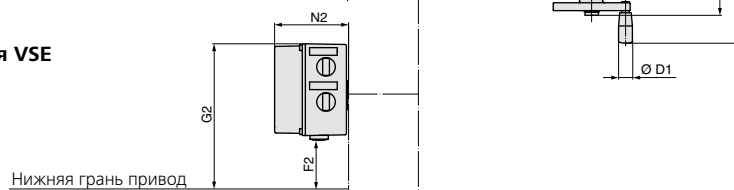
## Опция:

## Profibus DP PBD100



## Опция:

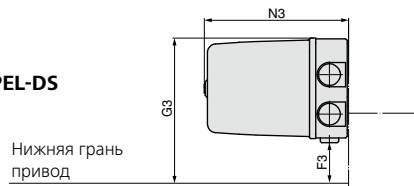
## Блок местного управления VSE



## Опция:

## Аварийный блок FSC20/

## Корпус трансформатора PEL-DS

Соединительные втулки в соответствии с EN ISO 5211  
Размеры втулок см. далее.

1) Размер для привода в алюминиевом корпусе

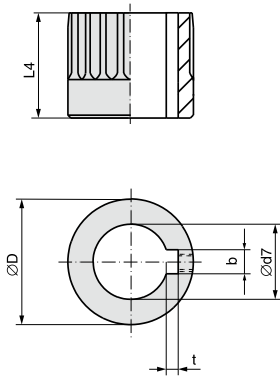
2) Макс. монтажный размер

Размеры EN ISO 5211	EQ 40 – EQ 150			
	F04	F05	F07	F10
A			98	
A1			162	
A2			169	
A3			54	
C			220	
C1			183	
C2			146	
C3			131	
C4			65	
Ø D			100	
Ø D1			18	
F			65	
F1			70	
F2			53	
F3			64	
G			194	
G1			254	
G2			180	
G3			201	
H			246	
H1 <sup>1)</sup>			274	
H2			133	
H3			27,5	
H4			63	
L макс. <sup>2)</sup>			41	
M	миним. 12,9 (~ -15°)		стандарт 19 (~ -90°)	макс. 25,1 (~ +15°)
N			144	
N1			87	
N2			96	
N3			188	
P			3 x M20 x 1,5	
Ø d3	42	50	70	102
Ø d4	4 x M5	4 x M6	4 x M8	4 x M10
h			4	
h1			12	
h2	8	9	12	15
h3			21	

В связи с появлением новых разработок в текст руководства могут вноситься изменения. С момента выпуска этого издания все предыдущие становятся недействительными.

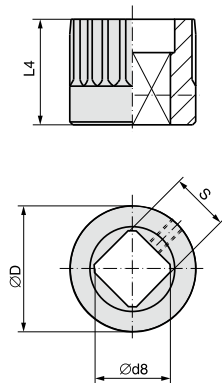
## Размеры втулок в соответствии с EN ISO 5211

Отверстия в соответствии с EN ISO 5211 со шпоночным пазом в соотв. с DIN 6885-1



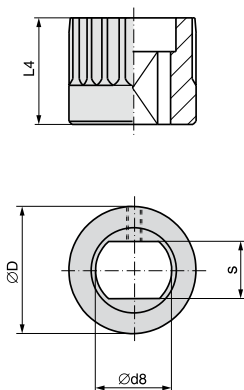
Размеры		EQ 40 – EQ 150			
EN ISO 5211		F04, F05, F07, F10			
Ø D		31,75			
L4		35			
Ø d7 H8 <sup>2)</sup>		12	14	18	
Ø d7 H8	более	10	12	17	
	-	12	17	20	
b JS9 <sup>1)</sup>		4	5	6	
t		1,8+0,1	2,3+0,1	2,8+0,1	

Квадратное отверстие согласно EN ISO 5211



Размеры		EQ 40 – EQ 150			
EN ISO 5211		F04, F05, F07, F10			
Ø D		31,75			
L4		35			
s H11 <sup>2)</sup>		9	11	14	17
s H11 макс.		17			
Ø d8 макс.		12,1	14,1	18,1	22,2

С двумя фасками согласно EN ISO 5211



Размеры		EQ 40 – EQ 150			
EN ISO 5211		F04, F05, F07, F10			
Ø D		31,75			
L4		35			
s H11 <sup>2)</sup>		9	11	14	17
s H11 макс.		17			
Ø d8 макс.		12,1	14,1	18,1	22,2

1) Размеры зависят от Ø d7, см. DIN 6885-1

2) Рекомендуемые размеры согласно EN ISO 5211