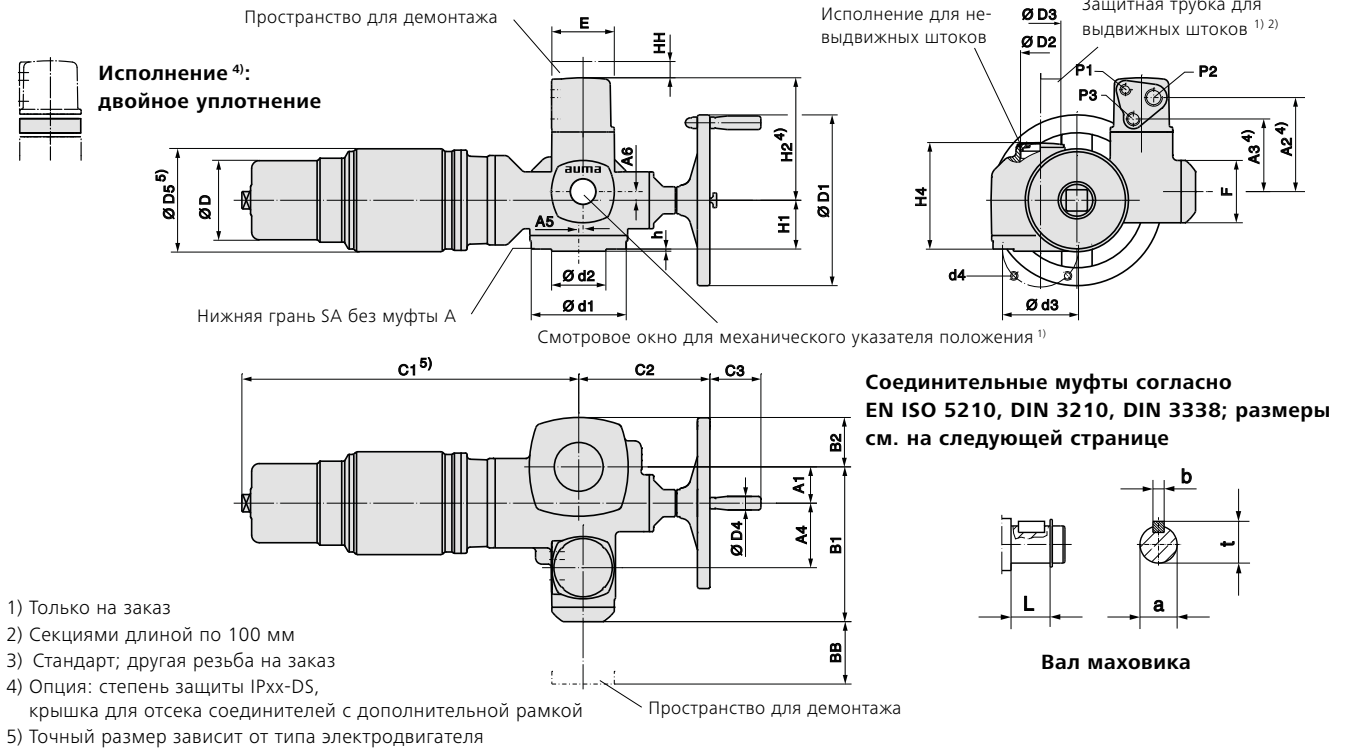


Размеры многооборотных приводов с электродвигателями переменного тока

Со штепсельным разъемом AUMA



- 1) Только на заказ
- 2) Секциями длиной по 100 мм
- 3) Стандарт; другая резьба на заказ
- 4) Опция: степень защиты IPxx-DS, крышка для отсека соединителей с дополнительной рамкой
- 5) Точный размер зависит от типа электродвигателя

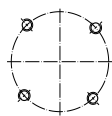
Размеры	SA 07.2 / SAR 07.2		SA 07.6 / SAR 07.6		SA 10.2 / SAR 10.2	SA 14.2 / SAR 14.2	SA 14.6 / SAR 14.6
	F07	F10 (G0)	F07	F10 (G0)	F10 (G0)	F14 (G1/2)	F14 (G1/2)
EN ISO 5210 (DIN 3210)							
A1	40		40		50	67	67
A2 ⁴⁾	174 (201 ⁴⁾)		174 (201 ⁴⁾)		174 (201 ⁴⁾)	174 (201 ⁴⁾)	174 (201 ⁴⁾)
A3 ⁴⁾	134 (161 ⁴⁾)		134 (161 ⁴⁾)		134 (161 ⁴⁾)	134 (161 ⁴⁾)	134 (161 ⁴⁾)
A4	103		103		103	119	119
A5	—		—		—	8	8
A6	—		—		—	16	16
B1	238		238		248	286	286
B2	62		62		65	90	90
C1 ⁵⁾	565		565		576 (571)	622	622
C2	186		186		191	242	245
C3	63		63		63	94	94
Ø D	146		146		146	146	146
Ø D1	160		160		200	315	400
Ø D2	G 1 1/4"		G 1 1/4"		G 2"	G 2 1/2"	G 2 1/2"
Ø D3	42 x 3,3		42 x 3,3		60 x 3,7	76 x 3,7	76 x 3,7
Ø D4	20		20		20	25	25
Ø D5 ⁵⁾	170		170		190 (170)	190	190
E	115		115		115	115	115
F	115		115		115	115	115
H1	78		78		80	90	90
H2 ⁴⁾	210 (237 ⁴⁾)		210 (237 ⁴⁾)		210 (237 ⁴⁾)	226 (253 ⁴⁾)	226 (253 ⁴⁾)
H4	160		160		170	196	196
L	20		20		24	38,8	45,8
P1 ³⁾	M20 x 1,5		M20 x 1,5		M20 x 1,5	M20 x 1,5	M20 x 1,5
P2 ³⁾	M32 x 1,5		M32 x 1,5		M32 x 1,5	M32 x 1,5	M32 x 1,5
P3 ³⁾	M25 x 1,5		M25 x 1,5		M25 x 1,5	M25 x 1,5	M25 x 1,5
BB мин.	180		180		180	180	180
HH мин.	30		30		30	30	30
Ø a	20 d7		20 d7		20 d7	30 d7	30 d7
b	6		6		6	8	8
Ø d1	90	125	90	125	125	175	175
Ø d2	55	70 (60)	55	70 (60)	70 (60)	100	100
Ø d3	70	102	70	102	102	140	140
d4	4 x M8	4 x M10	4 x M8	4 x M10	4 x M10	4 x M16	4 x M16
h	3		3		3	4	4
t	22,5		22,5		22,5	33	33

Составитель оставляет за собой право на внесение в текст изменений, обусловленных усовершенствованием продукции. С момента выпуска этого издания все предыдущие становятся недействительными.

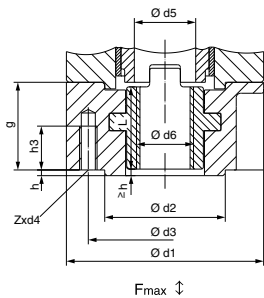
Размеры соединительных втулок в соответствии с EN ISO 5210, DIN 3338, DIN 3210

Резьбовая втулка

Тип
EN ISO 5210 **A**
DIN 3210 **A**



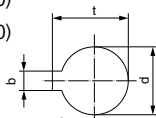
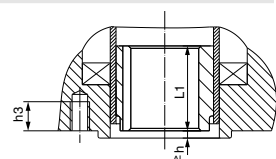
Расположение
резьбовых отверстий d4



Размеры		SA 07.2 / SA 07.6			SA 10.2		SA 14.2/SA 14.6	
EN ISO 5210	DIN 3210	F07	F10	G0	F10	G0	F14	G1/2
F макс., кН		40	40	40	70	70	160	
Ø d1		90	125	125	125	125	175	
Ø d2		55	70	60	70	60	100	
Ø d3		70	102	102	102	102	140	
d4		M8	M10	M10	M10	M10	M16	
Ø d5		35	36	36	44	44	62	
Ø d6 макс. ⁵⁾		27	33	33	41	41	57	
g		40	50	50	50	50	65	
h		3	3	3	3	3	4	
h3		12	15	15	15	15	25	
L		37	47	47	47	47	60	
Z		4	4	4	4	4	4	
Масса (кг)		1,1	2,8	2,8	2,8	2,8	6,8	

Муфта³⁾

Тип
EN ISO 5210 **B 1 = Ø d7 (b7/t7)**
DIN 3210 **B = Ø d7 (b7/t7)**
EN ISO 5210 **B 2 < Ø d7 > Ø dy**
EN ISO 5210 **B 3 = Ø d10 (b10/t10)**
DIN 3210 **E = Ø d10 (b10/t10)**
EN ISO 5210 **B 4 ≤ Ø dy**

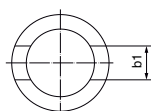
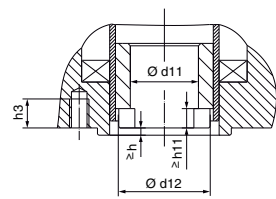


Для отсутствующих размеров см. тип A

Размеры		SA 07.2 / SA 07.6			SA 10.2		SA 14.2/SA 14.6	
EN ISO 5210	DIN 3210	F07	F10	G0	F10	G0	F14	G1/2
Ø d7 H9		28	42	42	42	42	60	
b7 JS9		8	12	12	12	12	18	
t7		31,3	45,3	45,3	45,3	45,3	64,4	
Ø d10 H9		16	20	20	20	20	30	
b10 JS9		5	6	6	6	6	8	
t10		18,3	22,8	22,8	22,8	22,8	33,3	
Ø dy H9 ¹⁾		25	35	35	35	35	45	
h3		12	13	13	15	15	25	
L1		35	45	45	45	45	65	

Кулачковая муфта³⁾

Тип
DIN 3338 **C = Ø d11**

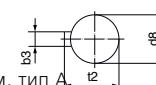
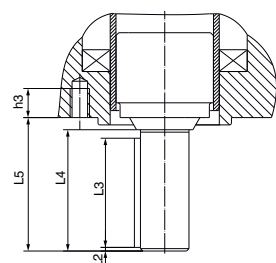


Для отсутствующих размеров см. тип A

Размеры		SA 07.2 / SA 07.6			SA 10.2		SA 14.2/SA 14.6	
EN ISO 5210	DIN 3210	F07	F10	G0	F10	G0	F14	G1/2
b1 H11		14 ⁴⁾	14	14	14	14	20	
Ø d11 H11		28 ⁴⁾	28	28	28	28	38	
Ø d11 мин.		—	20	20	20	20	30	
Ø d11 макс. ²⁾		—	42	42	42	42	60	
Ø d12		36,8	51,8	51,8	51,8	51,8	73,8	
h3		12	13	13	15	15	25	
h11		7 ⁴⁾	7	7	7	7	8	

Конец вала

Тип
DIN 3210 **D**



Для отсутствующих размеров см. тип A

Размеры		SA 07.2 / SA 07.6			SA 10.2		SA 14.2/SA 14.6	
EN ISO 5210	DIN 3210	F07	F10	G0	F10	G0	F14	G1/2
Ø d8 g6		20	20	20	20	20	30	30
b3 h9		6	6	6	6	6	8	8
h3		12	13	13	15	15	25	25
L2		1,5	1,5	1,5	1,5	1,5	2	2
L3		45	45	45	45	45	63	63
L4		50	50	50	50	50	70	70
L5		55	55	55	55	55	76	76
t2		22,5	22,5	22,5	22,5	22,5	33	33
Масса (кг)		0,4	0,4	0,4	0,7	0,7	2	2

- 1) Размеры b, t зависят от Ø dy, см. DIN 6885-1
- 2) Для выдвигного штока Ø d11 макс. = Ø d5 для типа A
- 3) Учтена в массе привода
- 4) Размеры не соответствуют DIN 3338
- 5) Макс. размер отверстия в миллиметрах

Составитель оставляет за собой право на внесение в текст изменений, обусловленных усовершенствованием продукции. С момента выпуска этого издания все предыдущие становятся недействительными.